

Este guia tem por finalidade detalhar as etapas de instalação do catálogo e assume que o arquivo de instalação já foi baixado de nosso site.

Caso não tenha sido feita a etapa anterior favor consultar o guia [Download do Catálogo](#).

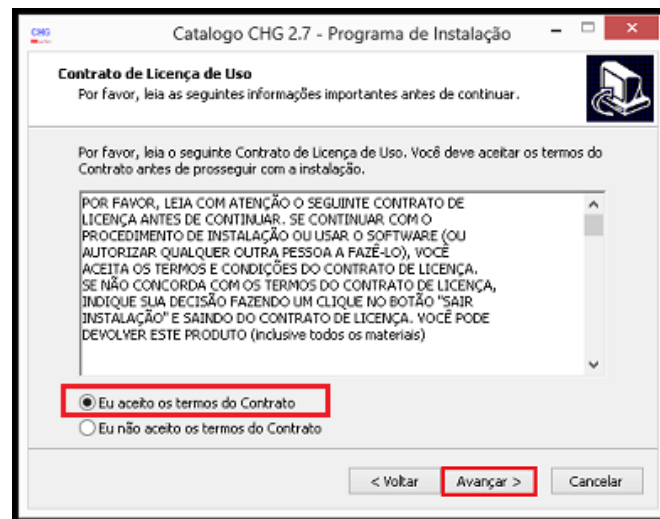
Depois de efetuado o download do instalador do catálogo, é só procurar o arquivo **Instalar** no diretório onde foi salvo e dar um duplo clique no **ícone**.



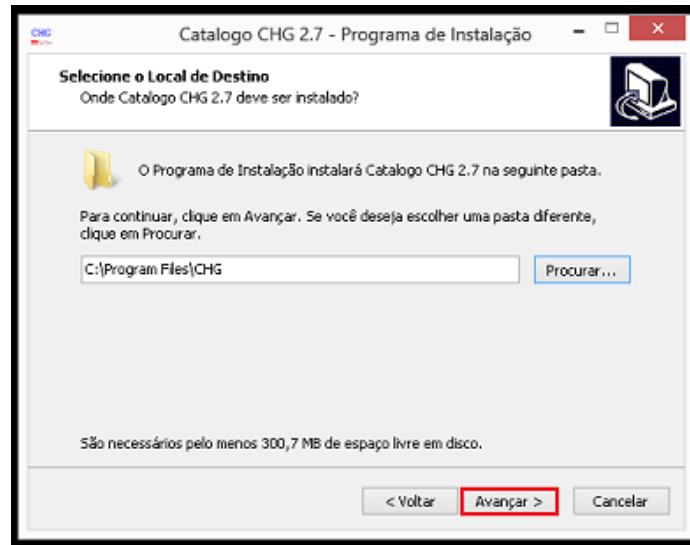
Será exibida a tela do **Assistente de Instalação do Programa**. Para continuar o procedimento de instalação selecione a opção **Eu aceito os termo do Contrato** e depois clique em Avançar.

Clique no botão cancelar para interromper a instalação.

Observação: O botão Avançar só será habilitado quando for selecionada a opção **Eu aceito os termos do Contrato**.



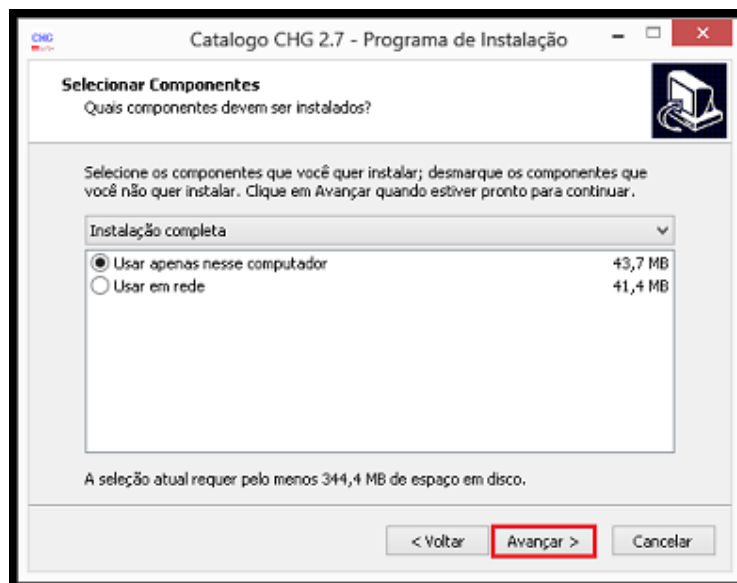
Será exibido o diretório onde será instalado o programa. Caso deseje instalar o catálogo em outro diretório basta clicar no botão **Procurar** para mudar o diretório de Instalação. Para continuar clique no botão **Avançar**.



Tipos de Instalação

Nesta janela você pode escolher entre:

- Usar apenas neste computador (**Firebird Embedded**).
- Usar em rede (**Firebird Server**).



Abaixo uma apresentação do que cada versão oferece:

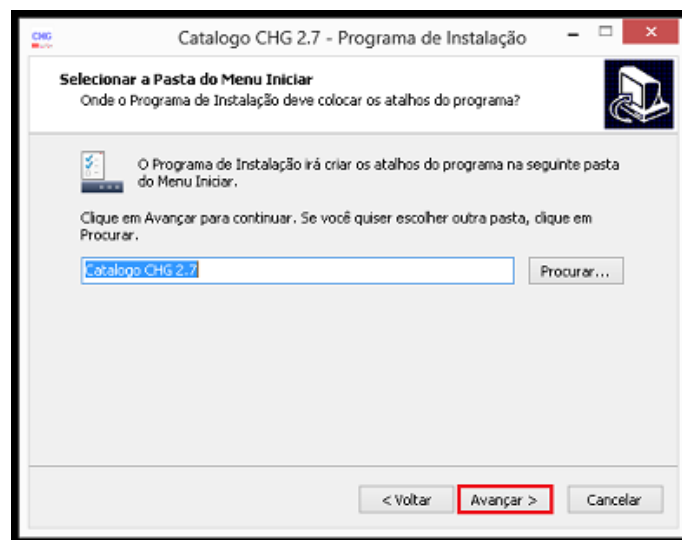
	Embedded	Server
<i>Pode abrir o Catalogo CHG 2.7 e o CHG – Balcão ao mesmo</i>	<i>Não</i>	<i>Sim</i>

<i>tempo?</i>		
<i>Posso Instalar em vários computadores?</i>	<i>Sim</i>	<i>Sim</i>
<i>Preciso atualizar os dados de todos os computadores na rede?</i>	<i>Sim</i>	<i>Apenas na instalação servidor</i>
<i>Adequado para notebooks</i>	<i>Sim</i>	<i>Não</i>
<i>Consumo de Memória</i>	<i>Menor</i>	<i>Maior</i>
<i>Pode exigir configuração adicional</i>	<i>Não</i>	<i>Sim</i>

Obs: Para saber mais como utilizar o **catálogo em rede** consulte o guia [Catalogo em Rede](#).

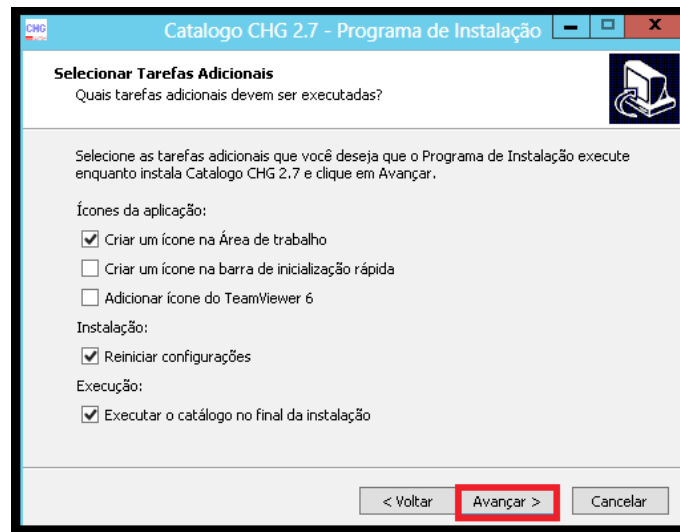
Depois de selecionado a opção desejada clique em **Avançar**.

O programa de instalação vai indicar onde os **atalhos do programa** serão instalados no Menu Iniciar do Windows. Caso queria escolher outra pasta clique no botão **Procurar**, em seguida, clique em **Avançar**.

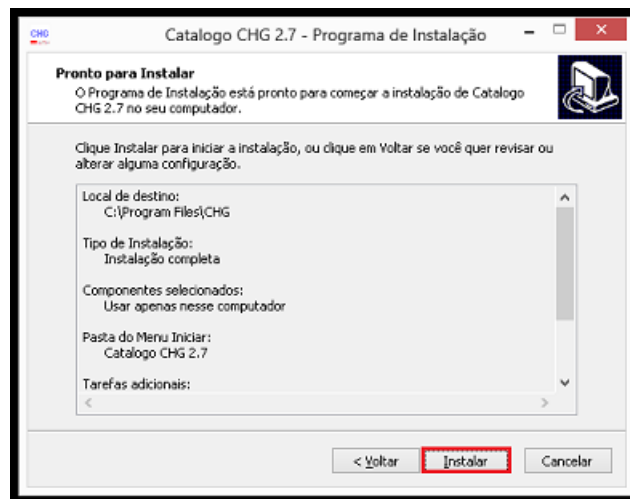


Na tela de tarefas adicionais, o instalador exibirá as opções para **Criar um Ícone na Área de Trabalho** e na **Barra de Inicialização Rápida**, e a opção para **Reiniciar Configurações**. Clique em **Avançar**.

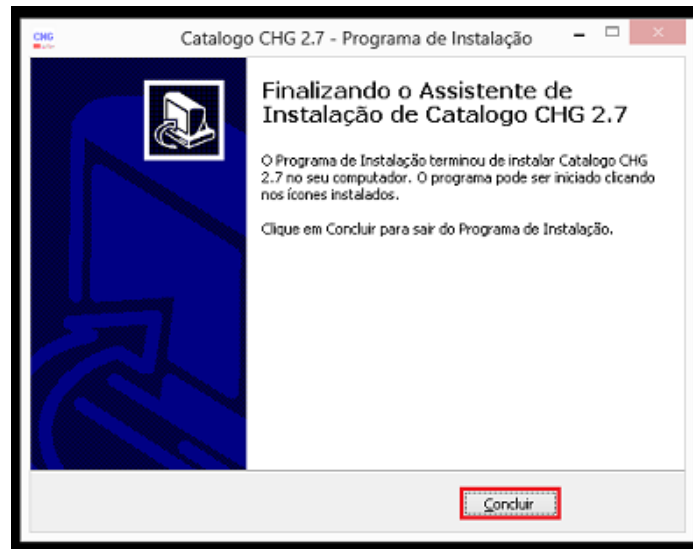
Observação: A opção marcada **Reiniciar Configurações**, remove todos os dados de instalações anteriores.



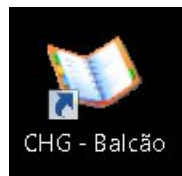
Na tela seguinte será dado início a instalação do programa. Clique em **Intalar**.



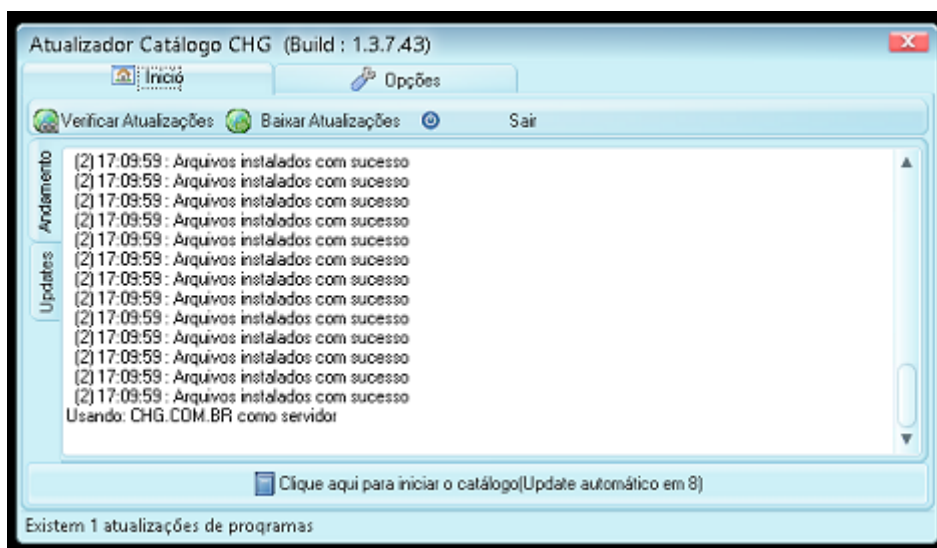
Finalizada a instalação é só clicar no botão **Concluir**.



Terminada a instalação, em sua área de trabalho serão criados dois ícones, **CHG - Balcão** e **Catalogo CHG 2.7**.

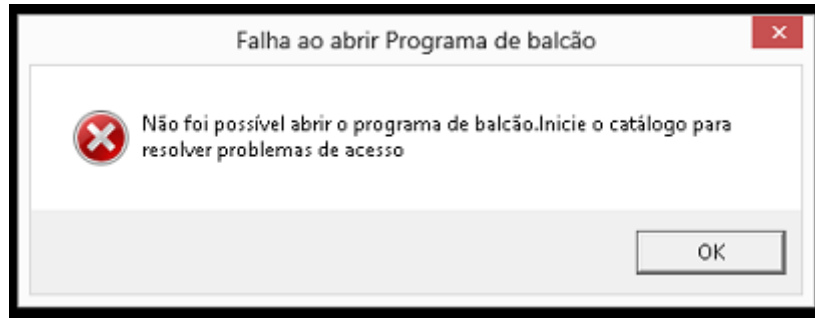


O programa foi instalado mas no momento os produtos e os preços ainda não estão disponíveis. Para disponibilizar esta consulta abra o programa **Catalogo CHG 2.7** para efetuar o registro. Ele vai abrir o atualizador do catálogo onde será criado automaticamente o banco de dados.

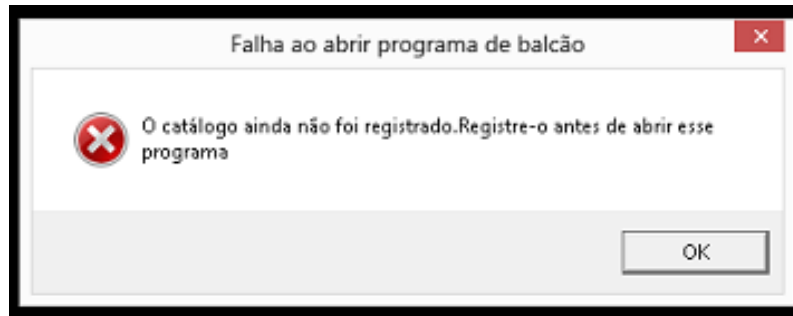


COMO INSTALAR O CATÁLOGO

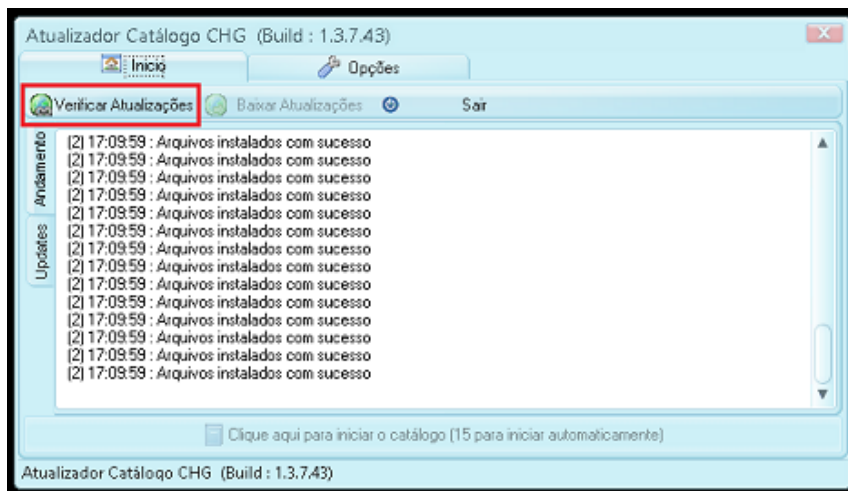
Entretanto se executar o programa **CHG – Balcão** antes de acessar **Catalogo CHG 2.7**, será exibida a seguinte mensagem:



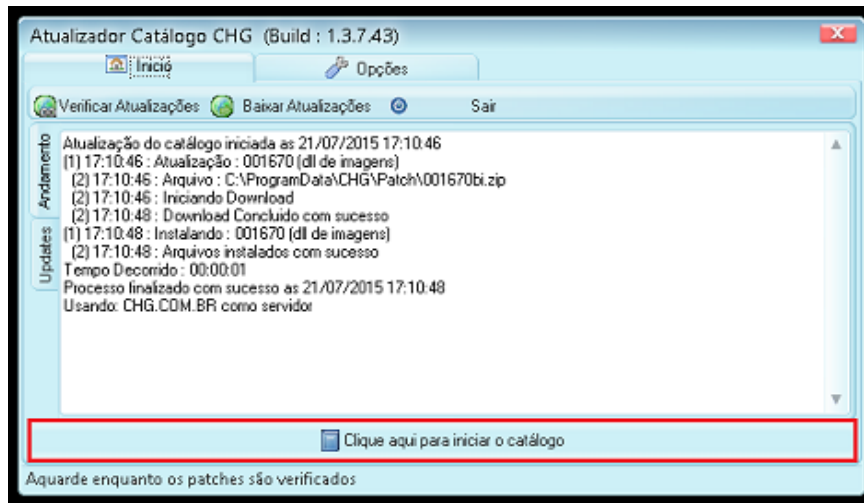
Se o **Catalogo CHG 2.7** foi executado mas ainda não foi registrado ao tentar abrir **CHG – Balcão** o programa vai exibir a seguinte mensagem:



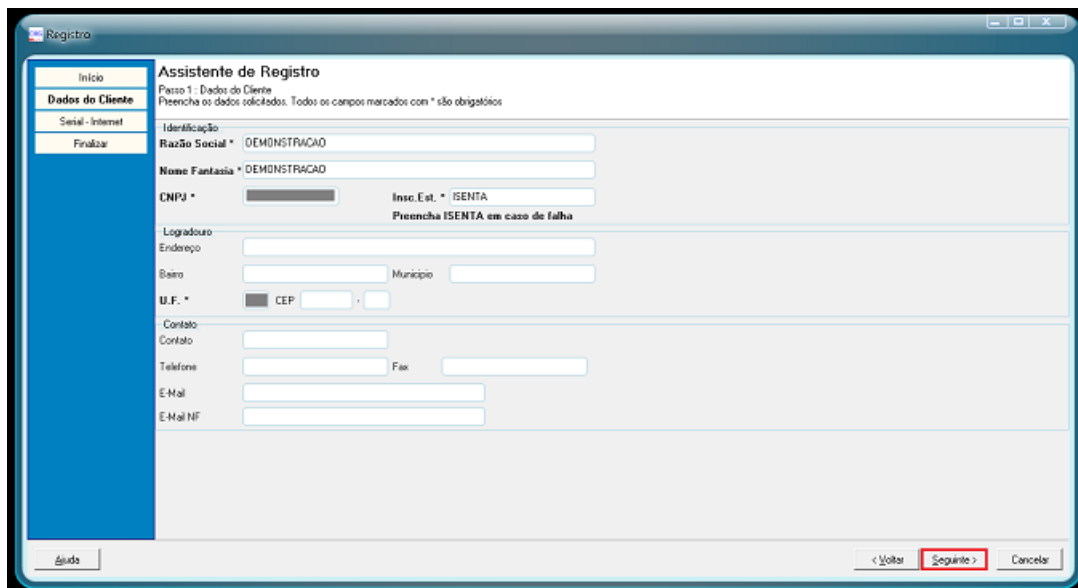
Voltando ao **Catalogo CHG 2.7** clique no botão **Verificar Atualizações**, caso tenha alguma atualização a ser feita clique no botão ao lado **Baixar Atualizações**.



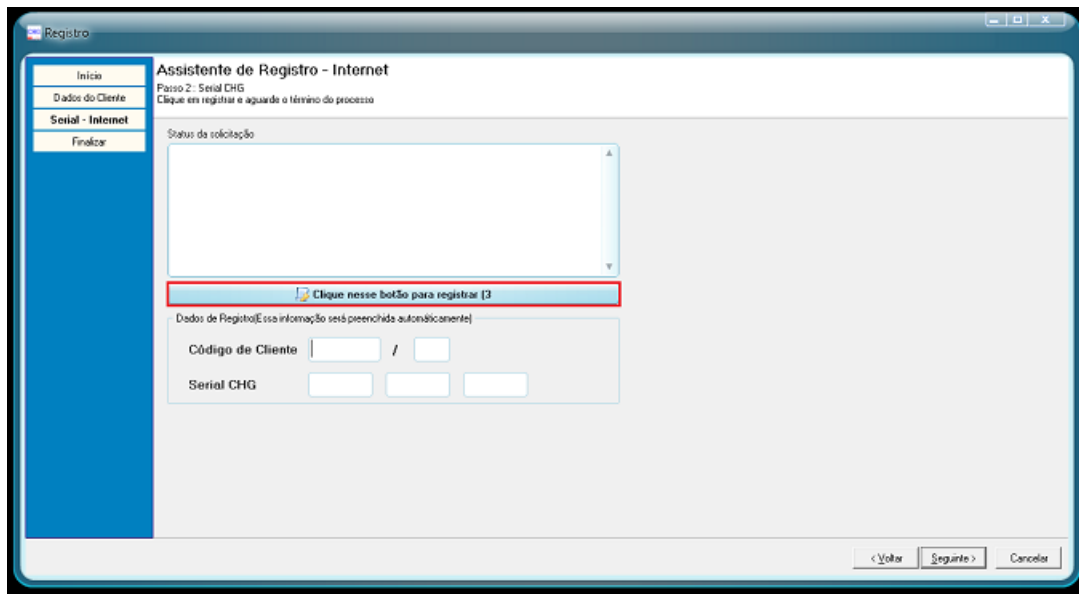
Depois de atualizado clique no botão **Clique aqui para Iniciar o Catalogo.**



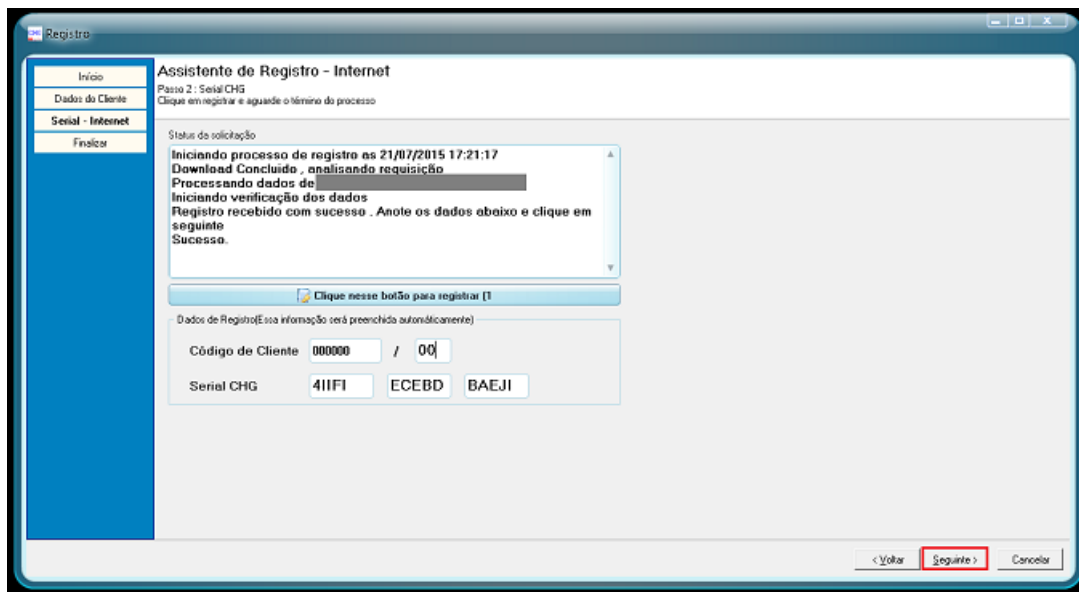
Iniciado o programa ele vai abrir a tela do **Assistente de Registro**. Nessa janela informe os dados de sua empresa. Os campos que estiverem em **negrito** e com (*) são obrigatórios. Após o preenchimento clique em **Seguinte**.



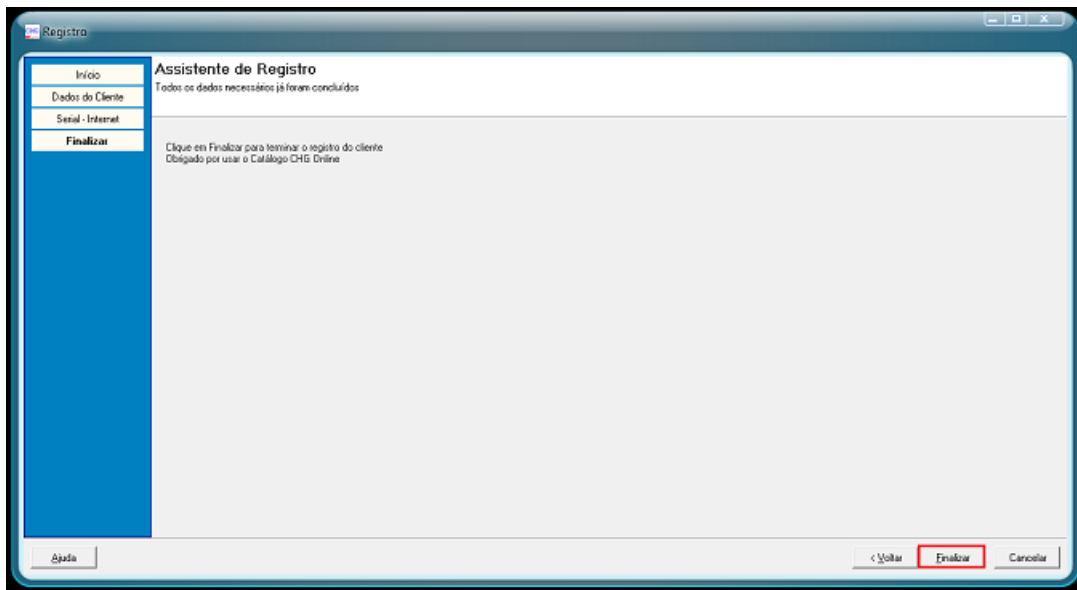
Na janela seguinte clique em **Efetuar Registro** ou aguarde 5 segundos. Clique em **Seguinte**.



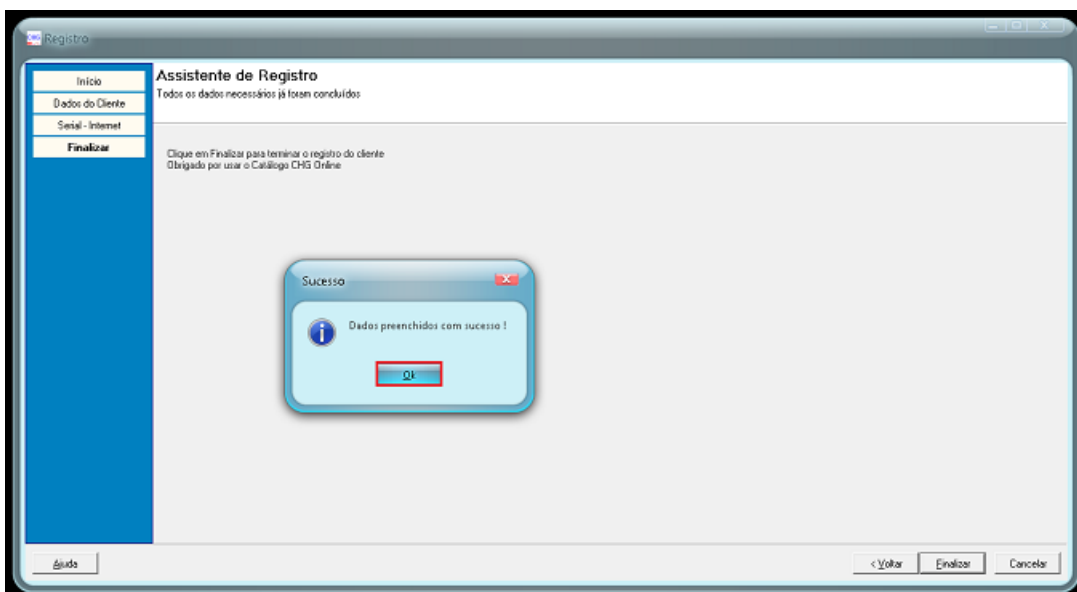
Após efetuar o registro os campos serão preenchidos conforme a tela abaixo:



Clique em **Finalizar** para concluir o registro.

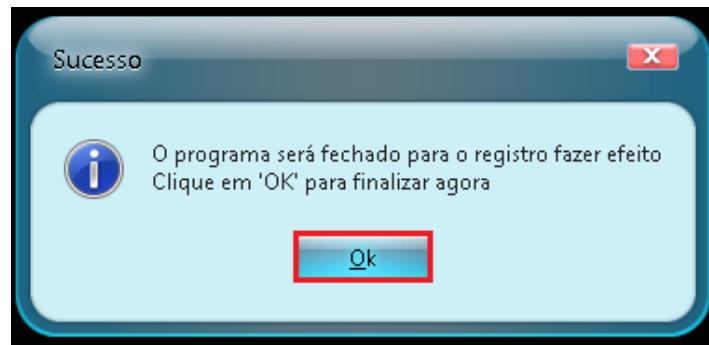


O programa vai exibir um aviso que o preenchimento foi bem-sucedido. Clique em **Ok**.

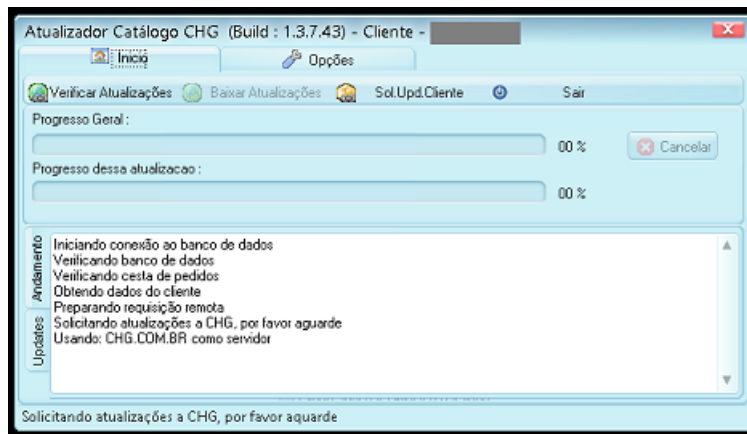


Após a conclusão o programa será finalizado para que o registro entre em vigor. Clique em **Ok**.

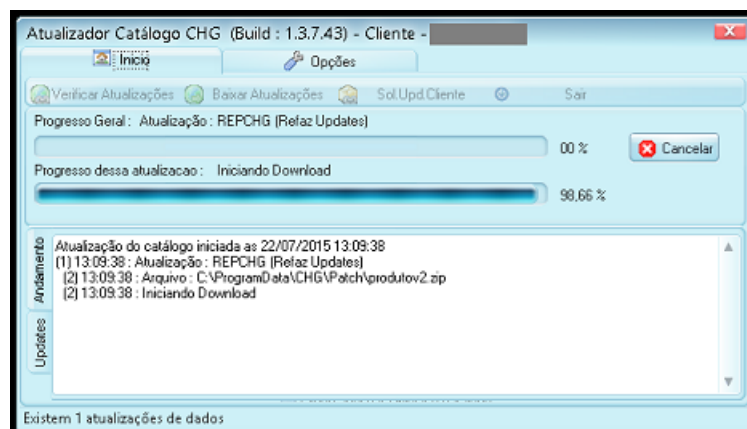
COMO INSTALAR O CATÁLOGO



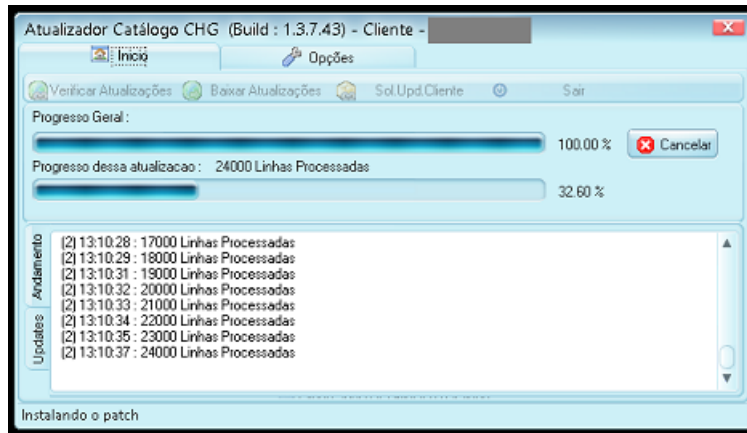
Após a confirmação da mensagem o programa será iniciado de forma automática. Será iniciado o download do banco de dados. Este procedimento pode demorar em torno de 5 a 15 minutos dependendo do desempenho da máquina e não pode ser interrompido.



É possível verificar o progresso da atualização.



As linhas processadas são referentes aos produtos que serão exibidos no programa.



O programa vai checar se os produtos foram cadastrados corretamente. Quando encerrar este procedimento o atualizador será fechado. Com isso o **Balcão – CHG** e o **Catalogo CHG 2.7** estarão disponíveis.

